



El Huertero de Patio Trasero

Plagas Frutales: Durazno-Nectarina

Marion Murray, Líder Proyecto IPM • Diane Alston, Entomologista de Extensión

ENFERMEDADES

Plaga *Coryneum* (Tiro de munición)

IMPORTANCIA COMO PLAGA EN EL DURAZNO/NECTARINA: moderada-alta

OTRAS FRUTAS HUESPEDES: albaricoque y cereza

INFO GENERAL: El tiro de munición es una enfermedad de hongos común en Utah. Ataca capullos latentes de hojas, brotes de flores, hojas, frutos y ramitas. Las primeras lesiones visibles ocurren en las hojas jóvenes como pequeñas manchas redondas y bronceadas que con el tiempo se caen, dejando agujeros redondos. Las lesiones circulares se desarrollan en la fruta que primero aparecen como manchas rojizas (mostradas a la derecha, arriba), y más tarde como protuberancias ásperas y taponadas. A veces están hundidas (a la derecha, abajo). Cuando los capullos infectados mueren, exudan goma, y las ramas pueden morir.

SINTOMAS:

- manchas redondas, taponadas o hundidas en las frutas
- ramitas muertas
- agujeros en las hojas
- brotes muertos que exudan goma

MANEJO: Poda y destruya todo el tejido vegetal infectado. Evite que el agua de riego moje las hojas. Para las infecciones graves, aplique aerosol de cobre en el otoño a partir del 50% de la caída de las hojas para proteger los brotes de nueva formación. En la primavera, rociar con captan o clorotalonil.



Gomosis

IMPORTANCIA COMO PLAGA EN EL DURAZNO/NECTARINA: moderada-alta

OTRAS FRUTAS HUESPEDES: todas las frutas de hueso

INFO GENERAL: Gomosis es un término general que describe la prolífica exudación de savia clara desde abajo de la corteza. Las frutas de hueso son sensibles a las lesiones, y responden exudando una goma similar a la gelatina en primavera. El engomado se produce en respuesta a una variedad de condiciones, incluyendo insectos, enfermedades y heridas. También puede ser una respuesta a las malas condiciones de cultivo, como por ejemplo el suelo compactado. Si la goma exudada es clara, el problema es abiótico (no vivo). Si es lechosa o de color oscuro, es causada por un insecto o enfermedad.

SINTOMAS:

- exudación gelatinosa en la corteza: clara, lechosa y de color ámbar



MANEJO: Para identificar con mayor precisión la causa de la gomosis, consulte a su agente de extensión local.

Deficiencia de Hierro

IMPORTANCIA COMO PLAGA EN EL DURAZNO/NECTARINA:

moderada-alta

OTRAS FRUTAS HUESPEDES: manzana, bayas, y cereza

INFO GENERAL : El hierro es un nutriente necesario para la formación de la clorofila. La falta de clorofila significa fotosíntesis reducida, y el vigor del árbol reducido. La deficiencia de hierro comúnmente afecta los duraznos y nectarinas y debe ser tratada cada año. No es causada por la falta de hierro en el suelo, sino más bien el alto pH del suelo de Utah (que oscila de 7.5 hasta 8.5). En un pH alto, el hierro es insoluble, y por lo tanto no está disponible para absorción por la raíz. Debido a que el agua de lluvia y la de riego también son muy alcalinas, tratar de manejar la deficiencia de hierro mediante la reducción del pH del suelo es imposible. La deficiencia de hierro se ve agravada por el frecuente riego en primavera o una prolongada humedad del suelo. Algunos árboles son genéticamente más susceptibles a la deficiencia de nutrientes que otros.



SINTOMAS:

- clorosis intervenal (amarillamiento entre las venas)
- abrasador ennegrecido, rizado, o la caída prematura de las hojas (bajo condiciones severas)

MANEJO: Para prevenir o tratar la deficiencia de hierro, el hierro quelado (en forma de FeEDDHA, tales como Ferriplus de Miller) debe aplicarse al suelo o al follaje, pero los resultados son temporales. (Los productos quelados se absorben fácilmente y no son afectados por el pH del suelo). Las aplicaciones al suelo deben hacerse en primavera, y trabajadas en la zona de la raíz. Para las deficiencias de menor importancia, una aplicación durará toda la temporada. Las aplicaciones foliares (0,1%) con un esparcidor proporcionan resultados rápidos, pero deben ser re-aplicadas en aproximadamente en intervalos de 10 - 21 días. El inconveniente de las pulverizaciones foliares es que la tinción de la fruta puede ocurrir. Para diagnosticar con precisión las deficiencias nutricionales, el Laboratorio Analítico de USU (435-797-2217) puede probar muestras de suelo y follaje.

Chancro Perenne

IMPORTANCIA COMO PLAGA EN EL DURAZNO/NECTARINA:

moderada

OTRAS FRUTAS HUESPEDES: albaricoque, cereza y ciruela

INFO GENERAL: También llamada *Cytospora cancró*, el chancro perenne es causado por un hongo. Los chancros son áreas de cámbium y corteza muerta y pueden ocurrir en los tallos, ramas y ramitas. No tienen color, generalmente de forma ovalada, y por lo general ligeramente hundidos. Una goma de color ámbar oscuro puede exudar desde los bordes del chancro. Los chancros se agrandan anualmente o avanzan por las ramas laterales. Las esporas propagan este hongo durante el tiempo húmedo, y las infecciones exitosas ocurren en el tejido débil o herido.

SINTOMAS:

- exudación de color ámbar
- descamación de la corteza
- tejido necrótico (marrón) cambial justo debajo de la corteza (dercha inferior)

MANEJO: Poda los tejidos enfermos, prevenga las lesiones, y mantenga los árboles saludables. No existen fungicidas para el manejo de chancros.



Oídio

IMPORTANCIA COMO PLAGA EN EL DURAZNO/NECTARINA: baja

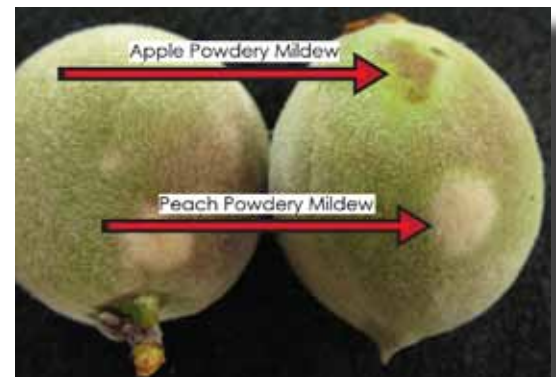
OTRAS FRUTAS HUESPEDES: manzana, bayas, cereza, y uva

INFO GENERAL: Este hongo ataca hojas y frutos. El oídio de la manzana solo ataca durazno/nectarina y causa un moteado oxidado. El oídio de la pera ataca las hojas y las frutas y causa manchas blancas difusas. Las infecciones comienzan a finales de primavera, durante los días cálidos y noches frescas, y cuando hay humedad. Las esporas se propagan por el viento, el goteo de rocío, la lluvia y el riego.

SINTOMAS:

- amarillamiento
- distorción
- retraso en el crecimiento
- reducción de rendimiento
- manchas oxidadas en la fruta (oídio de manzana)
- residuo de polvo blanco (mezcla de micelio y esporas de hongos)

MANEJO: La mayoría de los árboles pueden tolerar infecciones ligeras. Rastrille y quite todos los escombros y las hojas en otoño. Fungicidas (cal-azufre, miclobutanil, o propiconazol) trabajan como preventivos y deben ser aplicados antes de las infecciones, pues éstos no “curan” el tejido infectado.



INSECTOS

Perforador del Durazno

IMPORTANCIA COMO PLAGA EN EL DURAZNO/NECTARINA: moderada-alta

OTRAS FRUTAS HUESPEDES: albaricoque

INFO GENERAL: En la primavera, larvas de chocolate marrón mergen de los sitios de hibernación en las extremidades del durazno y después excavan hacia las succulentas puntas de los brotes. Las ramas infestadas mueren y pequeñas cantidades de goma puede exudar de las aberturas del túnel. En verano, una segunda generación de estos “gusanos” entra a la fruta cuando el crecimiento del tallo succulento ha cesado. Las larvas suelen entrar a la fruta cerca de la punta del tallo. En los huertos de traspatio, las lesiones pueden no ser lo suficientemente graves como para requerir tratamiento cada año.

SINTOMAS:

- ramas marchitas
- agujeros en la fruta con excremento

MANEJO: La actividad del perforador de ramas está fuertemente regulado por la temperatura y el tiempo de la puesta de huevos de la polilla varía de año en año. Para saber cuándo el perforador está activo en su área del estado y para saber cuando rociar, comuníquese con su agente de Extensión del condado o suscribirse a la página [USU IPM Tree Fruit Advisory](#). Los insecticidas como spinosad, carbaril, malation y trabajan para el perforador del durazno.



Perforador de la Corona del Arbol de Durazno

IMPORTANCIA COMO PLAGA EN EL DURAZNO/NECTARINA: moderada

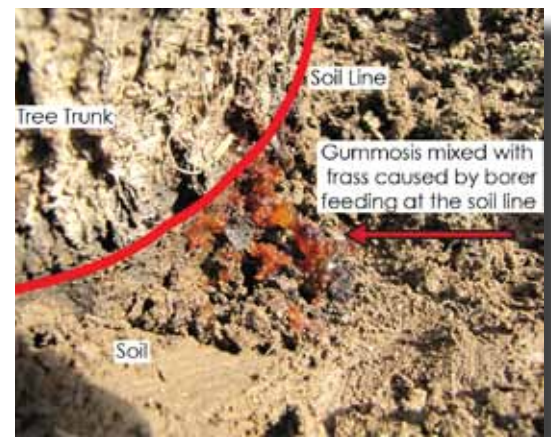
OTRAS FRUTAS HUESPEDES: albaricoque y ciruela

INFO GENERAL: Este insecto es una polilla de alas transparentes cuyas larvas cavan un túnel en el cambium, justo debajo de la corteza, en la línea del tronco. Los horticultores de patio trasero deben mirar con cuidado los agujeros redondos situados en la línea del suelo y savia exudada en los árboles mezclada con excremento (como aserrín, mostrado a la derecha). Las polillas adultas inician su actividad a finales de junio y las hembras fecundadas ponen sus huevos en la base de los troncos o raíces superiores. Los árboles pueden ser ceñidos y morir debido a la lesión del perforador. Los árboles jóvenes y árboles viejos o estresados por sequía son más vulnerables.

SINTOMAS:

- crecimiento lento
- exudación en la línea del suelo
- muerte regresiva de la copa

MANEJO: Pulverizaciones preventivas en el tronco con permetrina o carbaril son la táctica principal de control, a partir de finales de junio, y continuando cada 2-3 semanas hasta septiembre. Sólo rocíe la parte inferior 12 - 18 "del tronco y las raíces expuestas.



Afido(Afido del Durazno Verde)

IMPORTANCIA COMO PLAGA EN EL DURAZNO/NECTARINA: moderada

OTRAS FRUTAS HUESPEDES: frutales de hueso

INFO GENERAL: Los áfidos son pequeños insectos de cuerpo blando que ocurren a menudo en colonias agrupadas. Estos chupan la savia de los vasos del floema y reducen el vigor del árbol. Esté pendiente de hojas rizadas (a la derecha) y pegajosas debido al rocío de miel excretado por los áfidos. Fumagina negra puede crecer en el rocío de miel manchando las hojas y los frutos. Los áfidos migran a otros huéspedes para el verano.

SINTOMAS:

- hojas rizadas
- rocío de miel pegajoso
- hojas amarillentas
- caída de las hojas

MANEJO: Numerosos insectos beneficiosos (por ejemplo, mariquitas, crisopas, moscas y sírfidas) ayudan a reducir las poblaciones de áfidos, por lo que conserve estos enemigos naturales. Por lo general se puede pasar por alto las infestaciones de áfidos a menos que las poblaciones sean muy altas, el crecimiento de los árboles jóvenes se esté atrofiando, o fumagina negra esté manchando la fruta. Aplique 2% de aceite en la brotación para matar los huevos. Durante la estación de crecimiento, jabón insecticida o 1% de aceite hortícola puede suprimir los áfidos.



Trips Occidental de las Flores (en la Nectarina)

IMPORTANCIA COMO PLAGA EN EL DURAZNO/NECTARINA: moderada

OTRAS FRUTAS HUESPEDES: manzana y ciruela

INFO GENERAL: Los trips son insectos diminutos y delgados que se alimentan de las flores y de frutos jóvenes. Son principalmente un problema de nectarinas en floración. Su alimentación daña la fruta y las cicatrices se forman mientras la fruta madura.

SINTOMAS:

- cicatrizamiento de la fruta
- fruta deformada
- engomado claro de las áreas con cicatrices

MANAGEMENT: Sólo un insecticida evitará ésta lesión. Spinosad se puede aplicar durante la floración cuando las abejas no vuelan (al amanecer o al atardecer), o en la caída de pétalos.



Acaro Araña Roja

IMPORTANCIA COMO PLAGA EN EL DURAZNO/NECTARINA: moderada

OTRAS FRUTAS HUESPEDES: todas

INFO GENERAL: Los ácaros son artrópodos muy pequeños que están más estrechamente relacionados con las garrapatas que los insectos. Los ácaros de araña pasan el invierno como adultos en la base de los árboles, o en la cobertura del suelo, y pueden convertirse en un problema durante las condiciones cálidas y secas a mediados y finales de verano cuando se reproducen rápidamente. Estos quitan la savia y la clorofila de las hojas causando un aspecto punteado.

SINTOMAS:

- hojas punteadas
- pérdida del vigor del árbol
- cinta de seda fina que se hace evidente cuando las poblaciones son altas

MANEJO: Las bajas poblaciones de araña roja pueden ser ignoradas y son a menudo chequeadas por los ácaros depredadores. Los brotes de arañitas a menudo siguen las aplicaciones de pesticidas que alteran el equilibrio depredador-presa. Aplicar jabón insecticida o aceite hortícola cada 5-7 días hasta que la disminución de densidades de ácaro es eficaz. Evite la aplicación de jabones o aceites a temperaturas >80°F, ya que puede resultar en quemaduras en la hoja.



Mosca de la Cáscara de Nuez

IMPORTANCIA COMO PLAGA EN EL DURAZNO/NECTARINA: baja- moderada

OTRAS FRUTAS HUESPEDES: ninguna (nuez es el principal huésped)

INFO GENERAL: La mosca de la cáscara de nuez es similar a la mosca occidental de la cereza. Aunque las nueces son el huésped primario, a veces pueden atacar durazno maduros. Los adultos son aproximadamente del tamaño de una mosca doméstica cuyas alas tienen una "V" invertida en la punta. Los adultos ponen los huevos en durazno y nectarina suaves, y las larvas (gusanos) se alimentan dentro de los frutos.

SINTOMAS:

- agujeros en la fruta
- gusanos blancos en la fruta

MANEJO: Los adultos pueden ser controlados con Pherocon AM (amarillas y pegajosas) trampas. Tratar a los 7-10 días después de que las primeras moscas adultas se capturan, o empezar a finales de julio con productos que contengan espinosad. Repita otra vez 7 días después.



Tijeretas

IMPORTANCIA COMO PLAGA EN EL DURAZNO/NECTARINA: baja
OTRAS FRUTAS HUESPEDES: todas las frutas, especialmente frutas de hueso y bayas

INFO GENERAL: La tijereta europea no es nativa de Norteamérica y se ha convertido en una plaga en regiones áridas occidentales de Estados Unidos. Las tijeretas suben al tronco del albaricoque y mastican las frutas a medida que se acercan a la madurez. Son especialmente encontradas en frutas maduras. También se alimentan de otros insectos, por lo que su presencia, en momentos distintos a cuando las frutas están maduras, es beneficioso.

SINTOMAS:

- agujeros redondos en las frutas masticadas por los adultos
- puntos negros de excremento alrededor de los sitios de alimentación



MANEJO: Las tijeretas trepan arriba de los troncos de los árboles. Retire la suciedad y las malas hierbas de la base de los árboles. Bandas enrolladas de cartón metidas dentro de las entrepiernas de las extremidades se pueden utilizar para atrapar y extraer las tijeretas de los árboles (quitar y reemplazar los rollos de cartón). Excluya las tijeretas envolviendo el tronco con una banda de cinta adhesiva de 3 "de ancho cubierta con Tanglefoot (una sustancia pegajosa). Si es necesario, carbaril y spinosad proporcionan un corto intervalo de protección.

Avispa Papelera Europea, Chaqueta Amarilla

IMPORTANCIA COMO PLAGA EN EL DURAZNO/NECTARINA: baja
OTRAS FRUTAS HUESPEDES: árboles con frutas suaves y maduras

INFO GENERAL: La avispa papelera europea construye nidos en forma de paraguas en lugares protegidos y las chaquetas amarillas construyen nidos subterráneos. La avispa papelera europea se siente muy atraída a la fruta madura suave.

SINTOMAS:

- agujeros en la fruta

MANEJO: Limpie las frutas podridas del suelo y recoja con regularidad las frutas maduras. Para atrapar las avispas papeleras europeas, corte el tercio superior de una botella de refresco e inviértalo en la parte inferior. Perfore agujeros a lo largo de los bordes superiores e inserte hilos para colgar.

Llene la botella con una parte de jugo de frutas, 10 partes de agua y 1 cucharadita de detergente. Colgar la trampa en albaricoqueros o áreas cercanas justo antes de que las frutas empiezen a madurar.



Traducido por: Marleny Santana, estudiante de postgrado de Arquitectura del Paisaje en USU, Febrero 2013
Translated by: Marleny Santana, USU graduate student Landscape Architecture, February 2013

Anuncio de Precaución: Todos los pesticidas tienen beneficios y riesgos, sin embargo seguir las etiquetas maximizará los beneficios y reducirá los riesgos. Preste atención a las instrucciones de uso y siga los consejos de precaución. Las etiquetas de los pesticidas se consideran documentos legales que contienen instrucciones y limitaciones. El uso inconstante del producto o hacer caso omiso de la etiqueta es una violación de las leyes federales y estatales. El aplicador de pesticidas es legalmente responsable por el uso apropiado.

La Universidad Estatal de Utah se compromete a proporcionar un ambiente libre de acoso y otras formas de discriminación ilegal basada en la raza, color, religión, sexo, origen nacional, edad (40 y mayores), discapacidad y condición de veterano. La política de USU también prohíbe la discriminación por motivos de orientación sexual en las prácticas y decisiones laborales y académicas. Los empleados y estudiantes de USU no pueden, por razones de raza, color, religión, sexo, origen nacional, edad, discapacidad o condición de veterano, negarse a contratar, despedir, promover, degradar, interrumpir, discriminar en concepto de indemnización, o discriminar en términos relativos, privilegios, o condiciones de empleo, en contra de cualquier persona calificada. Los empleados y los estudiantes no pueden discriminar en los salones de clases, en las residencias, o dentro y fuera del campus, o en eventos y actividades patrocinados por USU. Esta publicación se emite al avance del trabajo de la Extensión Cooperativa. Actos del 8 de mayo y 30 de junio de 1914, en cooperación con el Departamento de Agricultura de EE.UU., Vicerrectorado de Extensión y Agricultura, y la Universidad Estatal de Utah.

Serie de Hojas de Datos: IPM- Huertero de Patio trasero