



El Huertero de Patio Trasero

Plagas Frutales: Albaricoque

Marion Murray, Líder Proyecto IPM • Diane Alston, Entomologista de Extensión

ENFERMEDADES

Plaga *Coryneum* (Tiro de munición)

IMPORTANCIA COMO PLAGA EN EL ALBARICOQUE: alta

OTRAS FRUTAS HUESPEDES: nectarina, melocotón y a veces cereza

INFO GENERAL: El tiro de munición es una enfermedad de hongos común en Utah. Ataca capullos latentes de hojas, brotes de flores, hojas, frutos y ramitas. Las lesiones visibles ocurren primero en las hojas jóvenes como pequeñas manchas redondas y bronceadas que con el tiempo se caen, dejando agujeros redondos. Las lesiones circulares se desarrollan en la fruta que primero aparecen como manchas rojizas, y más tarde como protuberancias ásperas y taponadas. Los albaricoques son muy susceptibles.

SINTOMAS:

- manchas redondas, taponadas o hundidas en las frutas
- ramitas muertas
- agujeros en las hojas
- brotes muertos que exudan goma



MANEJO: Poda y destruya todo el tejido vegetal infectado. Evite que el agua de riego moje las hojas. Para las infecciones graves, aplique aerosol de cobre en el otoño a partir del 50% de la caída de las hojas para proteger los brotes de nueva formación.

Gomosis

IMPORTANCIA COMO PLAGA EN EL ALBARICOQUE: moderada

OTRAS FRUTAS HUESPEDES: todas las frutas de hueso

INFO GENERAL: Gomosis es un término general que describe la prolífica exudación de savia clara desde abajo de la corteza. El engomado se produce en respuesta a una variedad de condiciones, incluyendo insectos, enfermedades y heridas. También puede ser una respuesta a las malas condiciones de cultivo, como por ejemplo el suelo compactado.

SINTOMAS:

- exudación gelatinosa en la corteza



MANEJO: Para identificar con mayor precisión la causa de la gomosis, consulte a su agente de extensión local.

Chancro Perenne

IMPORTANCIA COMO PLAGA EN EL ALBARICOQUE: moderada

OTRAS FRUTAS HUESPEDES: cereza, nectarina, melocotón y ciruela

INFO GENERAL: También llamada Cytospora cancro, el chancro perenne es causado por un hongo. Los chancros son áreas de cámbium y corteza muerta y pueden ocurrir en los tallos, ramas y ramitas. No tienen color, generalmente de forma ovalada, y por lo general ligeramente hundidos. Una goma de color ámbar oscuro puede exudar desde los bordes del chancro. Los chancros se agrandan anualmente o avanzan por las ramas laterales. Las esporas propagan este hongo durante el tiempo húmedo, y las infecciones exitosas ocurren en el tejido débil o herido.

SINTOMAS:

- exudación de color ámbar
- descamación de la corteza
- tejido necrótico (marrón) cambial justo debajo de la corteza

MANEJO: Poda los tejidos enfermos, prevenga las lesiones, y mantenga los árboles saludables. No existen fungicidas para el manejo de chancros.



INSECTOS

Perforador de la corona del Arbol de Melocotón

IMPORTANCIA COMO PLAGA EN EL ALBARICOQUE: moderada

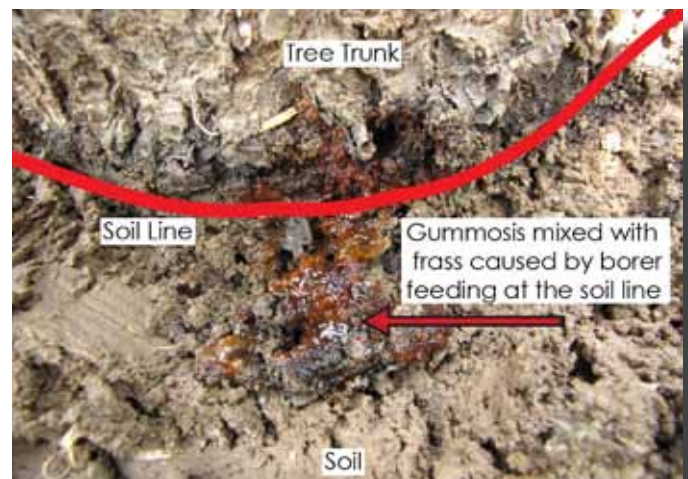
OTRAS FRUTAS HUESPEDES: nectarina, melocotón, y ciruela

INFO GENERAL: La forma larval de éstas polillas de alas transparentes dañan los árboles cavando un túnel en el cámbium, justo debajo de la corteza, por lo general en la línea del tronco. Los horticultores de patio trasero deben mirar con cuidado los agujeros redondos situados en la línea del suelo y savia exudada en los árboles mezclada con excremento (como aserrín, mostrado a la derecha). Las polillas adultas inician su actividad a finales de junio y las hembras fecundadas ponen sus huevos en la base de los troncos o raíces superiores. Los árboles pueden ser ceñidos y morir debido a la lesión del perforador. Los árboles jóvenes y árboles viejos o estresados por sequía son vulnerables.

SINTOMAS:

- mezcla de exudación con excremento parecido al aserrín en la línea del suelo
- muerte regresiva de la copa

MANEJO: Pulverizaciones preventivas en el tronco con permetrina o carbaril son la táctica principal de control, a partir de finales de junio, y continuando cada 2-3 semanas hasta septiembre. Sólo rocíe la parte inferior 12 - 18 "del tronco y las raíces expuestas.



Perforadores de Ramas del Melocotón

IMPORTANCIA COMO PLAGA EN EL ALBARICOQUE: moderada

OTRAS FRUTAS HUESPEDES: nectarina, melocotón, y ciruela

INFO GENERAL: En la primavera, larvas de color marrón chocolate emergen de las células hibernantes en las ramas de los árboles y luego cavan un túnel hacia las succulentas puntas de los brotes. Las ramitas infestadas mueren y pequeñas cantidades de goma pueden exudar de las aberturas del túnel. En verano, una segunda generación de estos "gusanos" entra a la fruta cuando el crecimiento del tallo succulento ha cesado. En los árboles de traspatio, las lesiones pueden no ser lo suficientemente graves como para requerir tratamiento cada año.

SINTOMAS:

- excremento (parecido al aserrín) en la fruta
- agujeros en la fruta
- tallos muertos

MANEJO: La actividad del perforador de ramas está fuertemente regulado por la temperatura y la sincronización de insecticida varía de año en año. Para saber cuándo el perforador de ramas del melocotón está activo en su área del estado y para saber cuando rociar, comuníquese con su agente de Extensión del condado, o suscribirse a la página [USU IPM Tree Fruit Advisory](#). Los insecticidas como spinosad, carbaril y malation funcionan para el perforador de ramas de melocotón.



Acaros Rojos

IMPORTANCIA COMO PLAGA EN EL ALBARICOQUE: moderada

OTRAS FRUTAS HUESPEDES: todas las frutas

INFO GENERAL: Los caros son artrópodos muy pequeños relacionados con las garrapatas. Los ácaros rojos pasan el invierno como adultos en la base de los árboles y pueden convertirse en un problema durante las condiciones cálidas y secas a mediados y finales de verano cuando se reproducen rápidamente (1-2 semanas para completar una generación). Ellos quitan la savia y la clorofila de las hojas causando un aspecto punteado.

SINTOMAS:

- hojas punteadas
- pérdida del vigor del árbol
- cinta de seda fina que se hace evidente cuando las poblaciones son altas

MANEJO: Las bajas poblaciones de ácaros rojos pueden ser ignoradas y son a menudo chequiadas por los ácaros depredadores. Los brotes de arañitas a menudo siguen las aplicaciones de pesticidas que alteran el equilibrio depredador-presa. Si es necesario, aplique jabón de insecticida o 1% de aceite mineral hortícola cada 5-7 días. Evite la aplicación de jabones o aceites a temperaturas mayores de 80°F, ya que puede resultar en quemaduras en la hoja.



Tijeretas

IMPORTANCIA COMO PLAGA EN EL ALBARICOQUE: baja

OTRAS FRUTAS HUESPEDES: todas las frutas, especialmente frutas de hueso y bayas

INFO GENERAL: Las tijeretas suben al tronco del albaricoque y mastican las frutas a medida que se acercan a la madurez. También se alimentan de otros insectos, por lo que su presencia, en momentos distintos a cuando las frutas están maduras, es beneficioso.

SINTOMAS:

- agujeros superficiales o profundos en las frutas
- puntos negros de excremento alrededor de los sitios de alimentación



MANEJO: Las tijeretas trepan arriba de los troncos de los árboles. Retire la suciedad y las malas hierbas de la base de los árboles. Bandas enrolladas de cartón medidas dentro de las entrepiernas de las extremidades se pueden utilizar para atrapar y extraer las tijeretas de los árboles (quitar y reemplazar los rollos de cartón). Excluya tijeretas envolviendo el tronco con una banda de cinta adhesiva de 3 "de ancho cubierta con Tanglefoot (una sustancia pegajosa). Si es necesario, carbaril y spinosad proporcionan un corto intervalo de protección.

Piojo Lecanium de Fruta Europea

IMPORTANCIA COMO PLAGA EN EL ALBARICOQUE: baja

OTRAS FRUTAS HUESPEDES: todas las frutas

INFO GENERAL: El piojo Lecanium es un cocoideo que tiene partes bucales suaves de succión y piercing las cuales eliminan la savia o floema de las plantas. A principios de verano, miles de jóvenes cocoideos llamado "crawlers" u orugas emergen de debajo de las escalas de la madre y pasan a nuevos sitios para comer. El piojo Lecanium puede pasar a grandes poblaciones rápidamente si no se administra. La etapa de oruga se produce desde principios de julio hasta mediados de agosto en el norte de Utah.

SINTOMAS:

- crecimiento lento del árbol
- hojas amarillentas; caída de hojas
- rocío de miel
- caída del tallo

MANEJO: Frote las extremidades infectadas con una esponja de malla para eliminar los adultos. Enemigos naturales ayudan a regular las poblaciones suaves de piojos. Aplique 2% de aceite cuando los capullos de albaricoque comiencen a hincharse en la primavera temprana, y aplique 1% de aceite o jabón insecticida a principios de julio sobre las orugas.



Avispa Papelera Europea, Chaqueta Amarilla

IMPORTANCIA COMO PLAGA EN EL ALBARICOQUE: baja

OTRAS FRUTAS HUESPEDES: fruta suave madura

INFO GENERAL: La avispa papelera europea construye nidos en forma de paraguas en lugares protegidos y las chaquetas amarillas construyen nidos subterráneos. La avispa papelera europea se siente muy atraída a la fruta madura suave.

SINTOMAS:

- agujeros en la fruta

MANEJO: Limpie las frutas podridas del suelo y regoja con regularidad las frutas maduras. Para atrapar las avispas papeleras europeas, corte el tercio superior de una botella de refresco e inviértalo en la parte inferior. Perfore agujeros a lo largo de los bordes superiores e inserte hilos para colgar. Llene la botella con una parte de jugo de frutas, 10 partes de agua y 1 cucharadita de detergente. Colgar la trampa en albaricoqueros o áreas cercanas justo antes de que las frutas empiecen a madurar.



Traducido por: Marleny Santana, estudiante de postgrado de Arquitectura del Paisaje en USU, Enero 2012
Translated by: Marleny Santana, USU graduate student Landscape Architecture, January 2012

Anuncio de Precaución: Todos los pesticidas tienen beneficios y riesgos, sin embargo seguir las etiquetas maximizará los beneficios y reducirá los riesgos. Preste atención a las instrucciones de uso y siga los consejos de precaución. Las etiquetas de los pesticidas se consideran documentos legales que contienen instrucciones y limitaciones. El uso inconstante del producto o hacer caso omiso de la etiqueta es una violación de las leyes federales y estatales. El aplicador de pesticidas es legalmente responsable por el uso apropiado.

La Universidad Estatal de Utah se compromete a proporcionar un ambiente libre de acoso y otras formas de discriminación ilegal basada en la raza, color, religión, sexo, origen nacional, edad (40 y mayores), discapacidad y condición de veterano. La política de USU también prohíbe la discriminación por motivos de orientación sexual en las prácticas y decisiones laborales y académicas. Los empleados y estudiantes de USU no pueden, por razones de raza, color, religión, sexo, origen nacional, edad, discapacidad o condición de veterano, negarse a contratar, despedir, promover, degradar, interrumpir, discriminar en concepto de indemnización, o discriminar en términos relativos, privilegios, o condiciones de empleo, en contra de cualquier persona calificada. Los empleados y los estudiantes no pueden discriminar en los salones de clases, en las residencias, o dentro y fuera del campus, o en eventos y actividades patrocinados por USU. Esta publicación se emite al avance del trabajo de la Extensión Cooperativa. Actos del 8 de mayo y 30 de junio de 1914, en cooperación con el Departamento de Agricultura de EE.UU., Vicerrectorado de Extensión y Agricultura, y la Universidad Estatal de Utah.

Serie de Hojas de Datos: IPM- Huertero de Patio trasero